

Diversity & Inclusion



イメージキャラクター

てるみ

株式会社テルミック

作成：2025年11月30日



イメージキャラクター

てるお

株式会社テルミック
tel-mic.co.jp



データで見るD&I



全社員

163名



時間外労働

1か月あたり
3.81時間

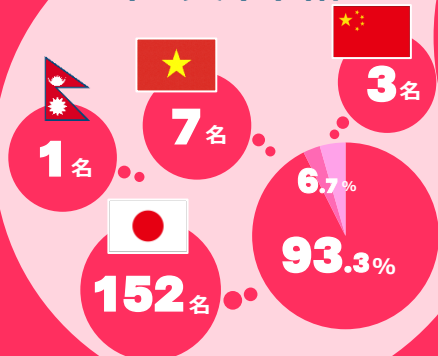


有給休暇
利用率

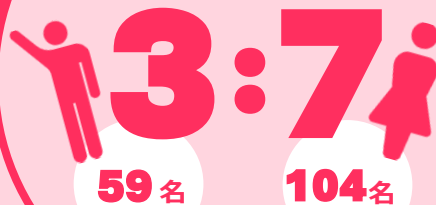
83%

期間：2025年2月1日～2025年11月30日

社員国籍



社員男女比



平均年齢

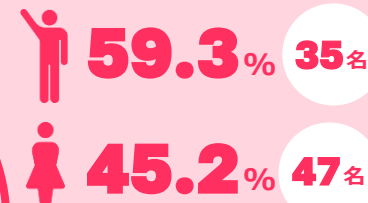
32.6歳

女性管理職
比率

35% (6/15名)



役職付社員
全体比率



※役員除く



誰でも

活躍の職場づくり



グローバル人材

若年労働人口の減少に備えグローバル人材の雇用、育成の強化中



中国 3名



ベトナム 7名



ネパール 1名(※)

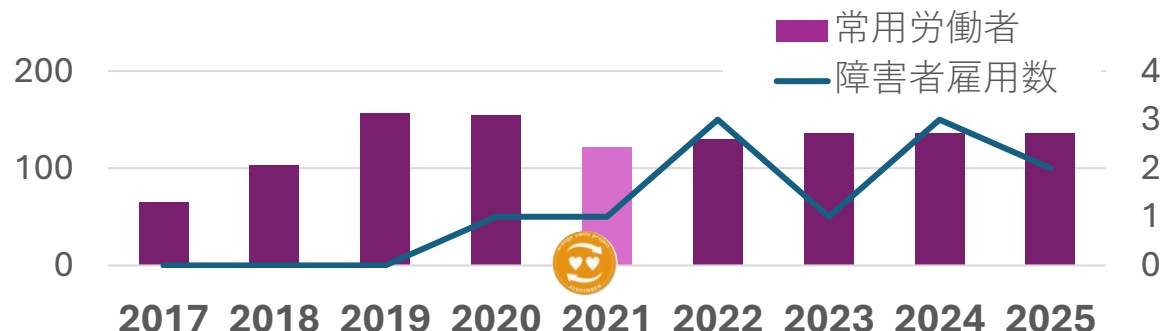
2023年度に入社のネパール国籍の方はシステム開発者として現地の大学生採用

シニア

60歳からは定年後の再雇用制度によって「嘱託従業員」として活躍中

障害者

2021年4月より一般社団法人 愛知県身体障害者福祉団体 連合会様の主催する「オレンジスマイルプロジェクト」に参加しておりアンバサダーに就任しております



不足状況にあった障害者雇用の取組強化！
障害者の方向けに「職場体験実習」を実施

現在の在籍

60代 1名

70代 1名

定年後も、経験やノウハウをデルミックで活かしていただけるような環境を整備





女性活躍



女性が長く働ける環境をつくる

仕事と子育てを両立させることができる働きやすい環境を作る



女性従業員だけでなく、すべての社員が能力を十分に発揮できる



キャリアアップ

役職が付いている従業員の女性割合

57.3% (男性35名 / 女性47名)

管理職

6名在籍

従業員がロールモデルとなり、
後の世代も将来をイメージしやすくなっている



2025年度実績



女性活躍



育児休業を取得しやすい環境づくり

- ✓ 妊娠・出産・育児に関する制度をまとめた社内リーフレットを作成
- ✓ 対象者に対して制度の説明を実施
- ✓ 上長に対して制度説明、教育を実施



育休利用対象者

14名

女性11名
男性 3名

育休利用者

14名

取得予定 女性11名
男性 3名

育休復職者

3名

育児休業復帰率

100% (※)
(復職予定者を含)

男性育児休業取得率

100% (※)
育休取得予定者を含



ワークライフバランス



出産・育児ハンドブックの作成

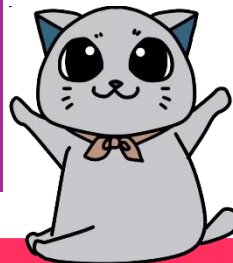
育児休業中の面談の実施、
定期的な情報共有

お子さんがいる従業員同士の
情報交換の場を設定（年1回程度）

子育て応援サポート手当の付与を
開始（第3子以上に100万支給）

※第1子、2子には出産祝い金として1万円支給

子供向けイベントや、
会社イベントに家族を招待





外部からの評価



あいち女性輝きカンパニー



愛知県から女性活躍推進を積極的に行っている企業として認定

2018年12月 認定

2020年11月 300人以下の部の優良企業として表彰

2021年7月 あいち女性の活躍プロモーションリーダーに就任

地域未来牽引企業



地域未来牽引企業

経済産業省から選定された「地域経済の中心的な担い手となりうる事業者」

2020年10月 認定

刈谷市ハーモニーカンパニー



刈谷市から女性活躍推進を積極的に行っている企業として認定

2020年12月 認定

DX認定事業者



経済産業省からDX推進に向けた準備が整った事業者として認定

2022年2月 認定（2024年度更新）

健康経営優良法人



2025
健康経営優良法人
KENKO Investment for Health
中小規模法人部門
ネクストブライツ1000

健康経営に取り組む優良企業として
2021以降 4年連続認定

2021年3月 健康経営優良法人2021認定
(中小規模法人部門)

2025年3月 健康経営優良法人2025認定
(中小規模法人部門) ネクストブライツ1000

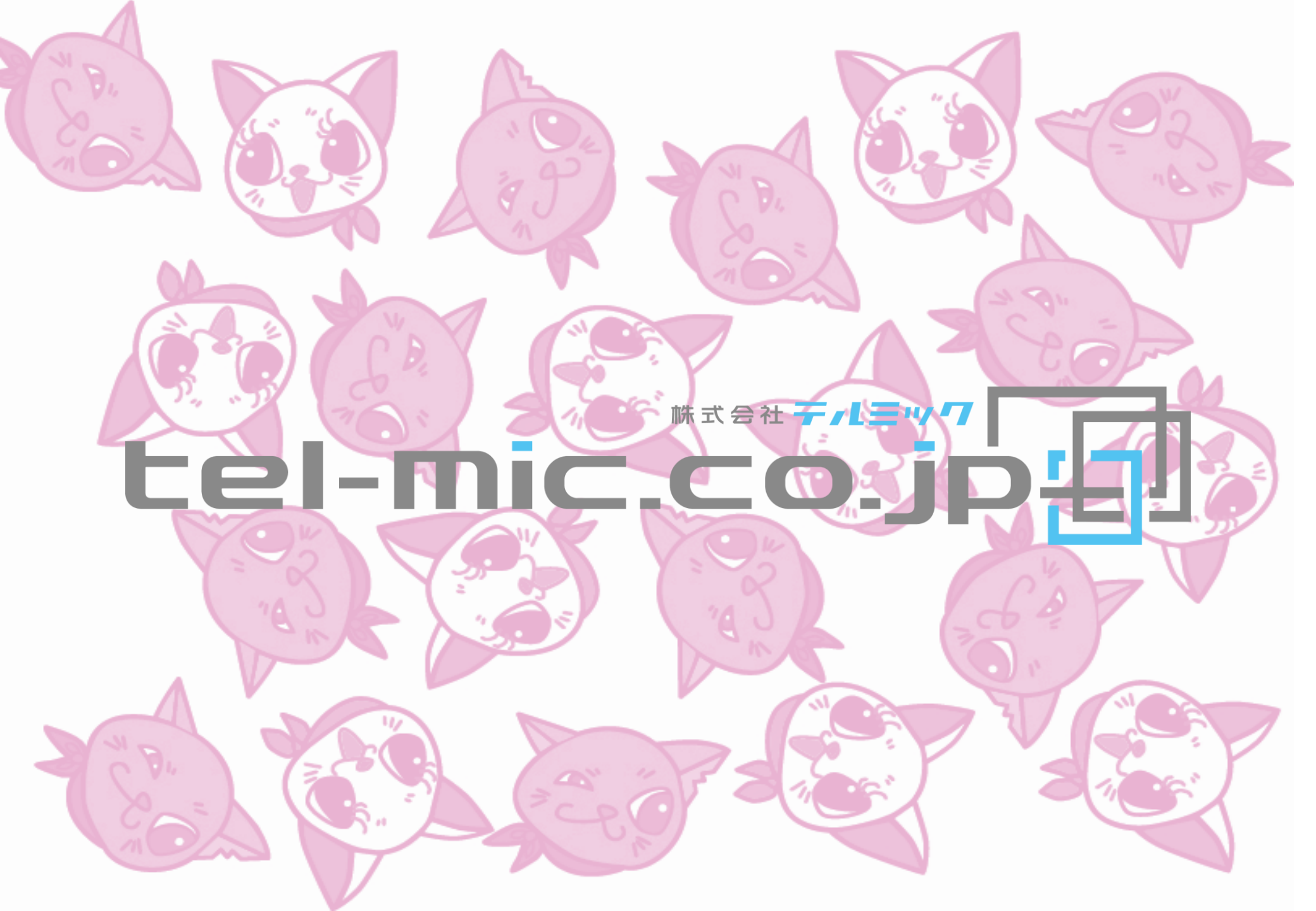
SBT認定取得



DRIVING AMBITIOUS CORPORATE CLIMATE ACTION

二酸化炭素排出削減目標に関して、
SBTイニシアチブより科学的な根拠がある
水準として認められ中小企業版として認証

2024年3月 認定



株式会社 **テルミック**

tel-mic.co.jp

